

Wohn-Weitblick vom Halbenstein

Mit dem natürlichen Baustoff Holz verwirklichte sich Am Halbenstein in Hörbranz ein Baupaar ihre Vorstellung von elegant-modernem Wohnen. Nach Plänen von Architekturprofi Jürgen Hagspiel und in perfekter Umsetzung durch das erfahrene Team des Harder Hausbau- und Innenausbauerspezialisten Alpina Bau entstand ein wahres Meisterstück.

Auf den ersten Blick besticht das Wohnhaus Fidler durch Klarheit. Zwei Kuben scheinen ineinander verwoben zu sein und die Struktur der Schindelfassade lenkt das Augenmerk zusätzlich auf den vorherrschenden Baustoff Holz. Das Spiel mit den Rücksprüngen des Baukörpers, der zur Gänze in Holzbau ausgeführt wurde, nehmen konsequenterweise auch die faszinierend unterschiedlich proportionierten Fensteröffnungen auf. Das raffinierte Ineinanderfügen der Konstruktion ►

Wie zwei ineinander verwobene Kuben wirkt die Struktur des modernen Holzbaues in Hörbranz.



Wunderbare Ausblicke Richtung Bodensee und Pfänder eröffnet das klar durchgeplante Domizil mit einem großzügig überdachten Eingangsbereich.



Sonnige Räume und Fensterausschnitte wie gerahmte Bilder machen Wohnen zu einem Erlebnis der Jahreszeiten. Für die effektive Beschattung sorgten die Experten von Giessmann.

erzeugt großzügige Einschnitte, die für eine überdachte Terrasse und einen Autounterstellplatz genützt werden. Die exponierte Lage des Domizils ermöglicht atemberaubende Ausblicke zu Bodensee und Pfänder.

RUNDUM IN HOLZ

„Wir haben uns ausgiebig informiert bevor die Planung begann“, sagt das Baupaar, „als wir mit Alpina Bau-Chef Josef Fessler in Kontakt kamen, verfestigte sich unser Wunsch nach einem Haus aus Holz.“ Das häufig mit Alpina kooperierende Architekturbüro von Jürgen Hagspiel lieferte zudem einen

Entwurf, der auf Anhieb überzeugte. In rund zehn Monaten konnte das bis ins Detail perfekt geplante Objekt in zwei Wohnebenen auf dem massiven Kellergeschoss fertig gestellt werden. Möglich machte den schnellen Baufortschritt die Holzständerkonstruktion in technisch modernster Holzbauweise aus den Profihänden von Alpina Bau. Beeindruckt von der guten Zusammenarbeit, der Lösungskompetenz, Flexibilität, Termintreue, Kostentransparenz und natürlich dem guten Preis-Leistungsverhältnis, genießen die Bauherren nun rundum das komfortabel-natürliche Wohnklima im Haus aus Holz.

TRANSPARENTE EICHENTREPPE

Erschlossen werden die Wohnebenen über das Kellergeschoss, in dem sich eine geräumige Garderobe sowie Technik-, Wasch- und Abstellräume befinden. Vom Alpina Innenausbau-Team stammen die sorgfältig ausgeführten formschönen Einbaumöbel vom Entree über die Küche bis ins Bad. Das Erdgeschoss besteht aus offenem Wohnen und Büro. Eine „transparente Treppe bildet die Verbindung ins Obergeschoss, wo der Schlafbereich samt Ankleide, Bädern und Gästezimmer angesiedelt ist. Sogar ein geschickt im großzügig-hellen Gang integrierter Arbeitsplatz ging sich aus. „Wir setzen uns vor allem mit der Ver-

knüpfung von Funktionalität, Wirtschaftlichkeit und Ästhetik auseinander“, erläutert Planer Jürgen Hagspiel, der das Hanghaus so positioniert hat, dass die Ausrichtung maximales natürliches Licht und viel Sonneneinstrahlung garantiert.

GELÄNDEFORM & ARCHITEKTUR

Seine Überzeugung ist: „Gute Architektur geht von der Geländeform aus.“ Für das Haus in Hörbranz gilt die Ausgangslage Südhang als stilbildend für die Formensprache. Aus dem annähernd quadratischen Grundriss entwickelt sich aus dem Hang heraus in die Höhe ein eigensinnig kompakter Bau- ▶



Ausgesprochen angenehme Details sind die freistehende Wanne und die elegante Garderobe aus Holz.

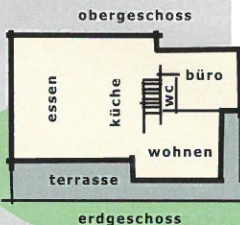
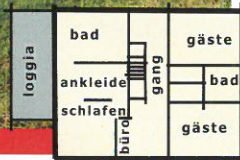
körper mit einer extrem gut gedämmten Außenhülle, die dem Gedanken des Energiesparens Rechnung trägt. Den ökologischen Aspekt zeitgemäßen Bauens erfüllen sowohl Form als auch Technik. Beiden liegt höchster Anspruch zugrunde, was ein behagliches Raumklima zur Folge hat. Bei den Ausstattungsdetails, wie Böden, Türen und Fenster legen Bauherren und Alpina Bau viel Wert auf qualitätsvolle Ausführung. Eine äußerst effiziente Luftwärmepumpe mit integrierter Komfortlüftung sorgt für geringe Energiekosten bei stets besten Bedingungen. Zurückhaltung bei der Materialauswahl, perfekte Proportionen und stilichere Beleuchtung runden das klar strukturierte Objekt sehr anscheinlich ab. ■

Die Holzschindeln der Fassade sorgen für ein lebhaftes Profil.



infobox

Baubeginn: Jänner 2011
Fertigstellung: November 2011
Wohnfläche: 197 qm
Grundstücksgröße: 800 qm
Bauweise: KG Massivbau, EG + OG in Holzbau
Fassade: Holzschindeln
Dach: Flachdach mit Folieneindeckung
Raumhöhe: 2,50 m
Decken- & Wandoberfläche: Gipskarton gemalt, Fliesen
Fußboden: gebürstet und geöltes Eichenparkett, Fliesen
Heizung: Luftwärmepumpe mit integrierter Komfortlüftung
Möblierung: Alpina Bau & Holzelemente GmbH
Planung: Architektur Jürgen Hagspiel, Lingenau, Hof 272, www.j-h.at
Generalunternehmer: Alpina Bau & Holzelemente GmbH, Erlachstraße 2, 6971 Hard, Tel. 05574/73595, info@alpinahaus.at, www.alpinahaus.at
Fotos: studio 22, Marcel Hagen, Lustenau, www.studio22.at



Wohnen können Sie überall, zuhause sind Sie hier.

Unsere Häuser haben ein starkes Fundament aus Erfahrung, werden mit Verlässlichkeit gebaut und bringen jedes Budget ganz fix unter Dach und Fach. Ökologisches Bauen sowie das Passivhaus aus Zimmermeisterhand sind unser Spezialgebiet. Wir realisieren Hausräume und sind auch in Sachen Sanierung und Umbau der richtige Partner. Vertrauen Sie uns - Bauen Sie mit ALPINA.



Ein Passivhaus ist wohnen mit Zukunft



Für jedes Budget das passende Traumhaus



Die sichere Wertanlage – durch Umbau und Sanierung



GILMANN

**Rolladen
Markisen
Raffstoren**

6890 LUSTENAU TEL.05577/87142