

BW
architekturjournal

ARCHITEKTUR
WOHNEN
DESIGN
GARTEN

6. REGIONAL – AUSGABE
Bodensee, Oberschwaben, Vorarlberg

bauen • wohnen • verschönern

regional • informativ • kostenlos



MASSGESCHNEIDERT,
EINFÜHLIG, SELBSTBEWUSST

10 Jahre
BW architekturjournal

Wohnen im Vorarlberger Baustil



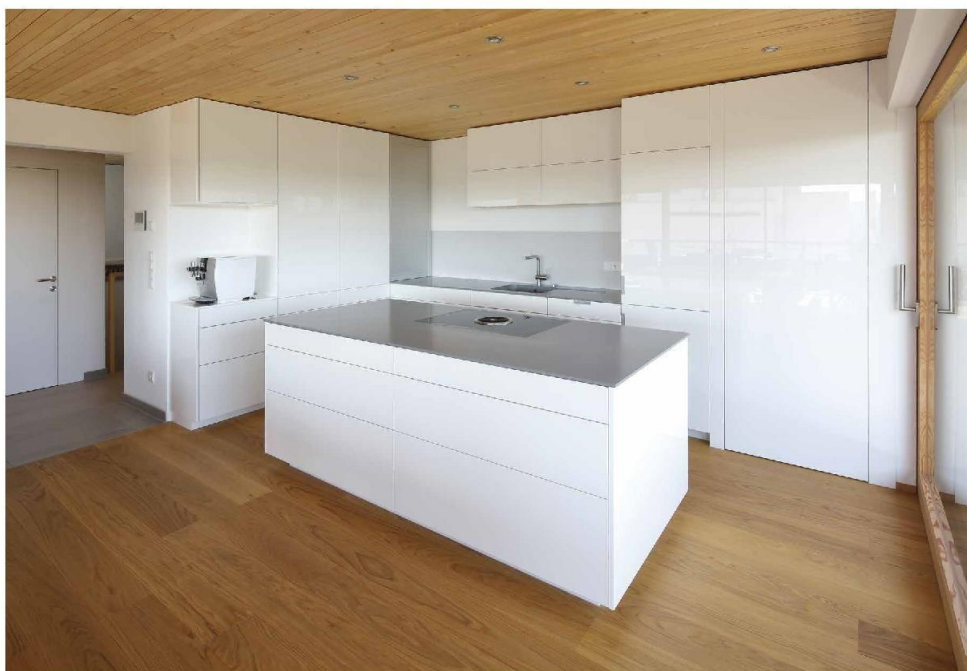
NEUBAU EINES EINFAMILIENHAUSES IN LEUTKIRCH

Planung: Jürgen Hagspiel; Fotos: RADON photography

Leutkirch – eine malerisch gelegene Gemeinde in unmittelbarer Nähe zum Allgäu und dem Bodensee. Die meisten Bauherren aus dem Allgäu setzen beim Bau ihres Eigenheims auf den alpinen Stil, auf traditionelle Elemente und Materialien. Die Bauherren dieses Bauvorhabens wünschten sich allerdings ein Gebäude im Vorarlberger Baustil und beauftragten dazu einen Architekten, der sich mit diesem Stil bestens auskennt: Architekt Jürgen Hagspiel aus dem österreichischen Lingenau. „Der Bauherr machte zunächst einen unverbindlichen

Ersttermin bei uns, doch die Chemie stimmte sofort und so war klar, dass wir dieses Projekt gemeinsam umsetzen“, erinnert sich Jürgen Hagspiel. Nach einem Jahr Bauzeit wurde das Einfamilienhaus fertiggestellt und präsentiert sich heute mit einer zeitlos modernen Formensprache, einem auskragenden Balkon und einer edel wirkenden Schindelfassade.

Der zweigeschossige Baukörper fügt sich harmonisch in die Landschaft und Umgebung ein. Der Bezug zum nahegelegenen Österreich wird Innen wie Außen deutlich, alles wirkt schlicht und gleichzeitig zeitgemäß. „Den Bauherren war eine Funktionalität des Gebäudes zudem sehr wichtig“, erklärt der Architekt. Große Glasfassaden sorgen für helle, freundliche Räume im inneren und geben gleichzeitig den Blick in die umliegende Landschaft frei. Auch der Balkon ist ein besonderes Highlight: Er wurde großzügig angelegt und geht so fließend in den Wohnbereich über. →



Ausgeführte Arbeiten

Ladenbau

Küchenmöbel, Badmöbel sowie komplette Möblierung und Inneneinrichtung

Firma



Adresse

Ladenbau Scholz · Robert Scholz

Unterwilhams 10 Tel. 08320 / 254
87541 Missen-Wilhams Fax 08320 / 625
www.scholz-ladenbau.de info@ladenbau-scholz.de

Tore · Türen · Fenster

Garagentor, Haustür, Außenjalousien, Brandschutztür



Allgäuer Bauelemente GmbH

Hermann-Neuner-Str. 30 Tel. 07561 / 98 87 - 0
88299 Leutkirch Fax 07561 / 98 87 - 20
www.allgaeuer-bauelemente.de

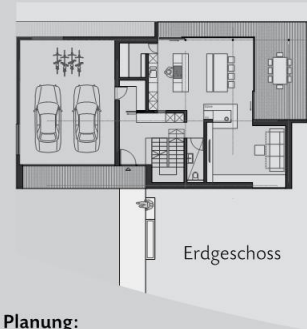


Der Balkon wird so im Sommer zum zweiten Wohnzimmer für die Bauherrschaft. Gleichzeitig treffen naturbelassene Materialien wie Holz auf gezielt eingesetzte Details, die sich zu einem harmonischen Gesamtbild zusammenfügen. In Leutkirch ist ein zauberhaftes Spiel aus Funktion und Moderne ent-

standen, das beim bloßen Anblick das Gefühl von Wohlfühlen und Angekommen sein auslöst. Dieses Bauvorhaben zeigt, dass Grenzen nur in unseren Köpfen herrschen, es bei genauerem Hinsehen und mit ein bisschen Mut und Feingefühl aber dennoch möglich ist, über die Grenzen hinaus zu bauen. 🏠



INFOS ZUM PROJEKT



Planung:
 ARCHITEKTUR Jürgen Hagspiel
 Hof 272 • A-6951 Lingenau
 Tel. +43 5513 / 300 50
 www.j-h.at

Baubeginn: Frühjahr 2016
Fertigstellung: Frühjahr 2017
Wohnfläche: 208 qm
Grundstücksfläche: 737 qm
Bauweise:
 Stahlbeton, Holzständer und Holz-Satteldach

DER ARCHITEKT



Architektur Jürgen Hagspiel wurde 1998 von Baumeister Jürgen Hagspiel in Lingenau gegründet, das gleichnamige Planungsbüro bietet heute in Österreich, Süddeutschland sowie in der deutschsprachigen Schweiz einen umfangreichen Leistungskatalog für die Sektoren Wohn-, Gewerbe- und öffentliche Bauten an. Dazu gehören Entwurfsplanung und Design ebenso wie Bauleitung, Ausführungsplanung und Kostenmanagement.

Ausgeführte Arbeiten

Naturkraft Heizsysteme

Planung und Erstellung der Heizkaminanlage

Firma



Adresse

THIER Kachelofen und Heizung GmbH

Kimpfler 8 Tel. 07564 / 40 04
 88410 Bad Wurzach www.thier.co

Garten- und Landschaftsbau

Gestaltung der gesamten Außenanlage



Jürgen Bischoff Garten- und Landschaftsbau GmbH

Wurzacher Str. 46 Tel. 07561 / 31 40
 88299 Leutkirch Fax 07561 / 71 97 1
 www.bischoff-galabau.de info@bischoff-galabau.de

Maurer- und Betonbauermeister

Estrich und Bodenbeschichtung



Laumer GmbH

Ottmannshofen 25 Tel. 07565 / 94 29 30
 88299 Leutkirch / Ott. Fax 07565 / 94 29 32
 betonboeden@laumer-gmbh.com